

# Strategia Uniunii Europene pentru Regiunea Dunării (SUERD)



# Caracteristica generală a SUERD

- Principiul “3 DA”
  - da pentru o mai bună coordonare a fondurilor disponibile
  - da pentru coordonarea mecanismelor existente
  - da pentru idei noi
- Principiul “3 NU”
  - nu sunt alocați bani suplimentari pentru implementarea Strategiei
  - nu sunt create instituții adiționale
  - nu este elaborată legislație complementară

# Statele semnatare a SUERD

- 8 state membre a UE: Austria, Bulgaria, Republica Cehă, Germania, Ungaria, România, Slovacia, și Slovenia
- 6 state care nu sunt membre a UE: Bosnia și Herțegovina, Croația, Muntenegru, Serbia, Ucraina și Republica Moldova

## Relevanța SUERD pentru RM

- ❑ **HG nr. 694 din 04.08.2010 cu privire la aprobarea Contribuției (propunerilor) Republicii Moldova la SUERD:**
  - Îmbunătățirea conectivității în regiunea Dunării
  - Protecția mediului și gestionarea apelor
  - Dezvoltarea socio-economică
- ❑ **RM alături de Austria contribuie la implementarea Strategiei Dunării pe prioritatea nr. 9 „Investiția în oameni și capacități”**

# Structura SUERD

SUERD este structurată pe **patru piloni**, în total avînd **11 domenii prioritare**:

- 1. Interconectarea regiunii Dunării** (1. Îmbunătățirea mobilității și multimodalității; 2. Încurajarea energiilor mai durabile; 3. Promovarea culturii și a turismului, a contactelor directe între oameni)
- 2. Protejarea mediului în regiunea Dunării** (4. Restaurarea și întreținerea calității apelor; 5. Gestionarea riscurilor de mediu; 6. Conservarea biodiversității, a peisajelor și a calității aerului și solurilor)
- 3. Creșterea prosperității în regiunea Dunării** (7. Dezvoltarea societății bazate pe cunoaștere prin cercetare, educație și tehnologii ale informației; 8. Sprijinirea competitivității întreprinderilor, inclusiv dezvoltarea grupurilor; 9. Investiția în oameni și capacități)
- 4. Consolidarea regiunii Dunării** (10. Ameliorarea capacității instituționale și a cooperării; 11. Conlucrarea în vederea promovării securității și pentru soluționarea problemelor puse de criminalitatea organizată și de infracțiunile grave)

# Structura de guvernare a Strategie

- **La nivel european**

- Comisia Europeană (DG Regio) – cu rol de coordonare, monitorizare, raportare și evaluare

- Grupul la nivel înalt (High Level Group) – din care fac parte reprezentanții statelor membre UE (la nivel de secretar de stat sau director general), cu drept de vot, grupul avînd ca atribuții orientarea politică și prioritizarea

- Coordonatorii domeniilor prioritare (PAC) – fiecare din cele 11 domenii prioritare este coordonat de două state din regiune, care asigură implementarea Strategiei

# Structura de guvernare a Strategie

- **La nivel național**

- Coordonatorii naționali/ punctele naționale de contact – asigură coordonarea în fiecare țară și propun aspecte practice ale activității
- Reprezentanții instituțiilor (experți) pe domeniile prioritare SUERD – reprezintă instituții sectoriale, având scopul de a realiza acțiuni în contextul strategiei, de a identifica proiecte, participa la ședințele tematice a Steering Group (ședința coordonatorilor pe domeniile prioritare unde sunt discutate activitățile și proiectele în cadrul strategiei)

# Reponsabilitatea reprezentanților instituțiilor (experți) pe domeniile prioritare SUERD

## 1. Elaborarea unei structuri de lucru operaționale

- Leadership pe domeniul coordonat
- Identificarea părților interesate la nivel local, național, internațional (sectorul privat, ONG, autorități publice, coordonatori pe domenii similare din alte state, etc.)
- Stabilirea unui orar de lucru între părțile implicate în implementarea domeniului prioritar



## **2. Realizarea acțiunilor și respectarea termenilor limită**

- Identificarea proiectelor relevante pentru domeniul coordonat
- Transpunerea în practică a acțiunilor
- Asigurarea unui bun flux de proiecte
- Monitorizarea aplicării acțiunilor și proiectelor
- Acordarea de asistență tehnică și consultanță pentru realizarea de proiecte relevante

### **3. Contribuții la dezvoltarea politicilor relevante domeniului coordonat**

➤Elaborarea de recomandări către factorii de decizie privitor la îmbunătățirea participării Republicii Moldova la SUERD și impulsionearea procesului de implementare a strategiei.

#### **4. Garantarea vizibilității rezultatelor și asigurarea unei comunicări eficiente**

- Utilizarea canalelor media pentru a informa părțile interesate și opinia publică privitor la rezultatele obținute în cadrul SUERD;
- Informarea părților interesate și publicului larg privitor la evenimentele relevante.

## **5. Raportarea privitor la progresele înregistrate**

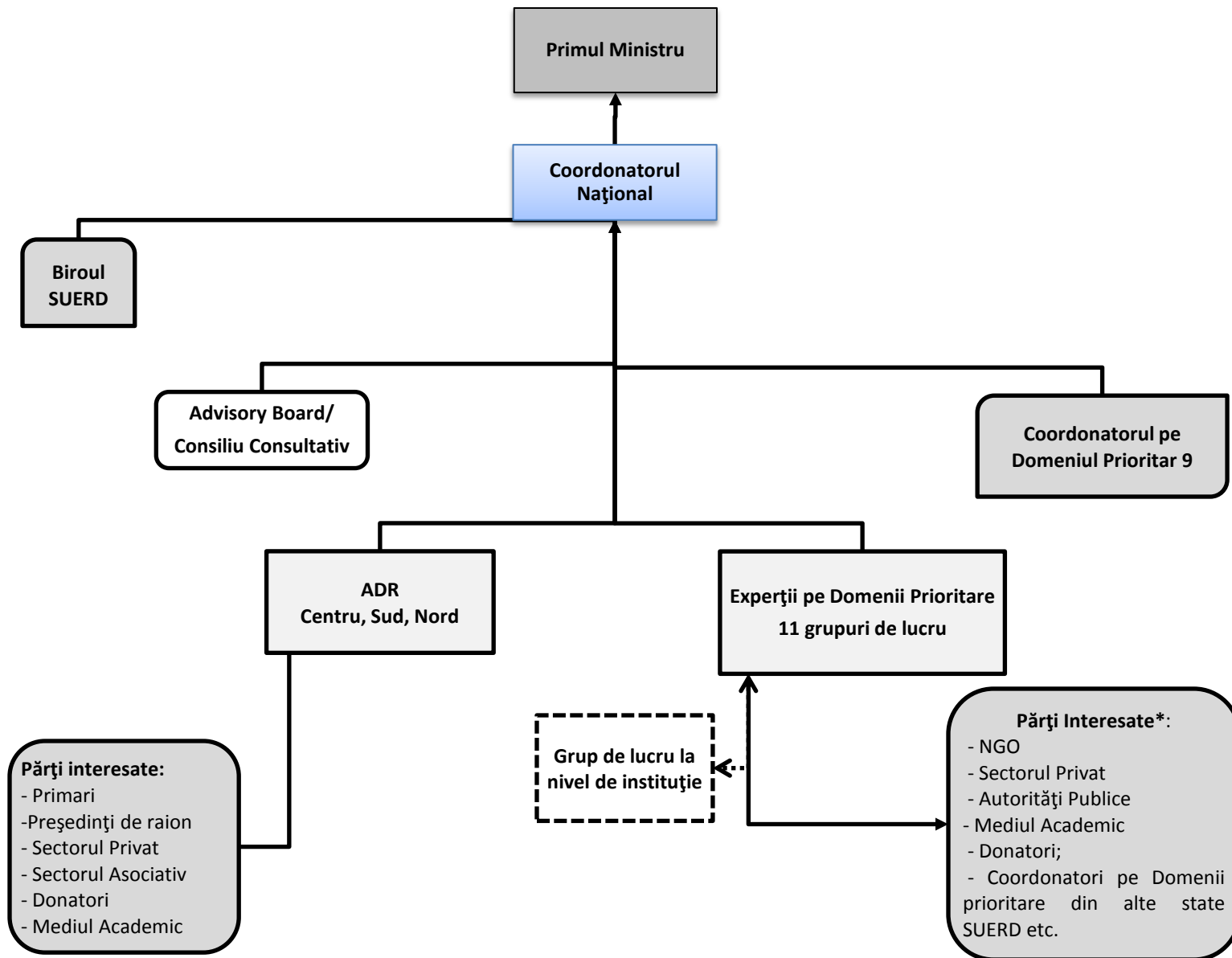
➤ Întocmirea de rapoarte exhaustive/detaliata către coordonatorul național după modelul tipizat.

# Rolul Coordonatorului Național

- Coordonează implementarea SUERD la nivel național
- Monitorizează implementarea acțiunilor în contextul SUERD
- Determină frecvența ședințelor, rapoartelor, mecanismele de monitorizare
- Raportează către factorii de decizie la nivel național privitor la implementarea SUERD în Republica Moldova
- Oferă suport politic procesului de implementare

# Structura operațională SUERD în Republica Moldova

(în varianta de concept)



# Modul de Implementare/ Evaluare a SUERD

- **Acțiuni**
- **Proiecte**

# Acțiunile

- Au ca scop implementarea prevederilor din SUERD și planul de acțiuni sub aspect *soft*
- Nu necesită neapărat cheltuieli financiare
- Vizează comunicarea, identificarea părților interesate, vizibilitatea în cadrul SUERD
- Oferă suport pentru un proces deja inițiat



# Proiectele

- Reprezintă aspectul *hard core* al SUERD
- Este necesar să se încadreze în sfera de acțiune a SUERD (nu orice proiect transfrontalier poate fi considerat parte a SUERD)
- De obicei necesită finanțare (fonduri naționale, programe specifice, investiții private, donatori, etc.)

# Principalele cerințe pentru proiecte

- Să demonstreze un impact imediat, cu beneficii pentru regiune
- Să aibă un impact asupra la toată macro-regiunea sau o parte din ea
- Să fie realiste, fezabile, sustenabile, etc.
- Să aibă la bază principiul *win-win*, adică toate părțile implicate în proiect să aibă de câștigat
- Să vizeze prevederile Strategiei (exemple de inițiative sunt indicate în Planul de Acțiuni elaborat de Comisia Europeană)